



**Bobcat**®

**MANIPULADORES TELESCÓPICOS  
GIRATORIOS**

**TR50210 EVO FASE IIIA**



***One Tough Animal***™

# TR50210 EVO FASE IIIA — ESPECIFICACIONES TÉCNICAS

## Rendimiento

Altura de elevación — con estabilizadores	20500.0 mm
Altura de elevación - en neumáticos	20300.0 mm
Capacidad nominal	5000 kg
Capacidad (a máxima altura con estabilizadores)	2500 kg
Capacidad (a máxima altura con neumáticos)	1400 kg
Capacidad (a máximo alcance con estabilizadores)	600 kg
Capacidad (a máximo alcance con neumáticos)	200 kg
Máximo alcance con estabilizadores	18000.0 mm
Máximo alcance con neumáticos	14000.0 mm

## Pesos

Peso (sin carga)	17540 kg
------------------	----------

## Tracción

Neumáticos estándar	18 x 22,5 pulg., para tareas duras
1ª marcha/primera velocidad	10.0 km/h
2ª marcha/segunda velocidad	40.0 km/h
Capacidad de inclinación	22°

## Sistema de transmisión

Transmisión principal	Caja de engranajes de 2 velocidades
Transmisión	Hidrostática con bomba con detección de carga variable

## Motor

Marca/Modelo	Serie NEF4 de FPT
Combustible	Diésel
Refrigeración	Líquida
Potencia nominal (DIN 6271) a 2200 r.p.m.	104.0 kW
Par máximo a 1.600 r.p.m.	608.0 Nm
Número de cilindros	4
Cilindrada	4.50 L

## Sistema hidráulico

Tipo de bomba	Bomba de engranajes doble
---------------	---------------------------

## Ciclos de trabajo

Tiempo de retracción telescópica con alcance máximo - sin carga	17.2 s
Tiempo de extracción telescópica con alcance máximo - sin carga	31.2 s

## Frenos

Freno del motor	Hidrostático
Freno de estacionamiento y emergencia	Freno negativo con comando electrohidráulico en el eje trasero

## Capacidades de fluidos

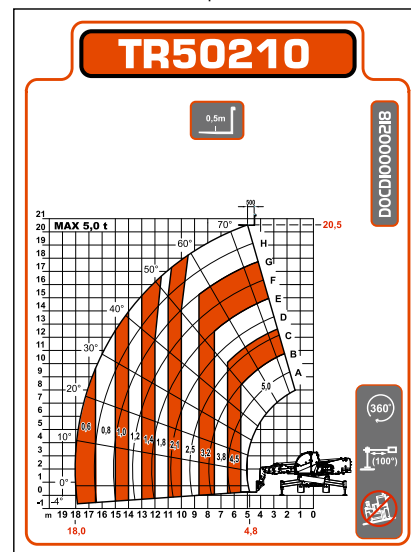
Aceite del motor	14.40 L
Depósito de combustible	180.00 L
Depósito hidráulico	270.00 L

## Aspectos ambientales

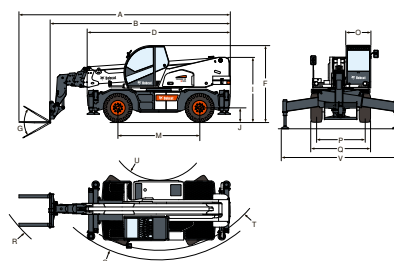
Nivel de potencia acústica (LWA)	103 dB(A)
Vibración en la totalidad del cuerpo (ISO 2631-1):	1.40 ms <sup>-2</sup>
Vibración en mano/brazo (ISO 5349-1)	1.48 ms <sup>-2</sup>

## Gráficos de carga

En estabilizadores, con horquillas, 90°



## Dimensiones



(A)	8350.0 mm	(O)	980.0 mm
(B)	7150.0 mm	(P)	1920.0 mm
(D)	5290.0 mm	(Q)	2380.0 mm
(F)	3025.0 mm	(R)	6789.0 mm
(G)	115°	(S)	4790.0 mm
(I)	2556.0 mm	(T)	4430.0 mm
(J)	360.0 mm	(U)	1700.0 mm
(M)	2950.0 mm	(V)	5070.0 mm



# Bobcat®

[www.bobcat.eu](http://www.bobcat.eu)