



**Bobcat®**

**MANIPULADOR TELESCÓPICO GIRATORIO  
TR50190 EVO**



***One Tough Animal™***

# TR50190 EVO — ESPECIFICACIONES TÉCNICAS

## Rendimiento

Altura de elevación — con estabilizadores	18700.0 mm
Altura de elevación - en neumáticos	18400.0 mm
Capacidad nominal	5000 kg
Capacidad (a máxima altura con estabilizadores)	3000 kg
Capacidad (a máxima altura con neumáticos)	1500 kg
Capacidad (a máximo alcance con estabilizadores)	600 kg
Capacidad (a máximo alcance con neumáticos)	300 kg
Máximo alcance con estabilizadores	16400.0 mm
Máximo alcance con neumáticos	12500.0 mm

## Pesos

Peso (sin carga)	16500 kg
------------------	----------

## Tracción

Neumáticos estándar	18 x 22,5 pulg., para tareas duras
Primera velocidad (marcha hacia delante/atrás)	10.0 km/h
Segunda velocidad (marcha hacia delante/atrás)	40.0 km/h
Capacidad de inclinación	22°

## Sistema de transmisión

Transmisión principal	Caja de engranajes de 2 velocidades
Transmisión	Hidrostática con bomba con detección de carga variable

## Motor

Marca/Modelo	Serie NEF de FPT
Combustible	Diésel
Refrigeración	Líquida
Potencia nominal (ISO 14396:2002) a 1900 r.p.m.	105.0 kW
Par máximo a 1500 r.p.m.	590.0 Nm
Número de cilindros	4
Cilindrada	4.50 L

## Sistema hidráulico

Tipo de bomba	Bomba de engranajes doble
---------------	---------------------------

## Ciclos de trabajo

Tiempo de retracción telescópica con alcance máximo - sin carga	16.9 s
Tiempo de extracción telescópica con alcance máximo - sin carga	27.8 s

## Frenos

Freno del motor	Hidrostático
Freno de estacionamiento y emergencia	Freno negativo con comando electrohidráulico en el eje trasero

## Capacidades de fluidos

Ejes y engranajes reductores delanteros/traseros	8.75/9.0 L
Aceite del motor	14.40 L
Depósito de combustible	180.00 L
Depósito hidráulico	270.00 L

## Equipamiento de serie

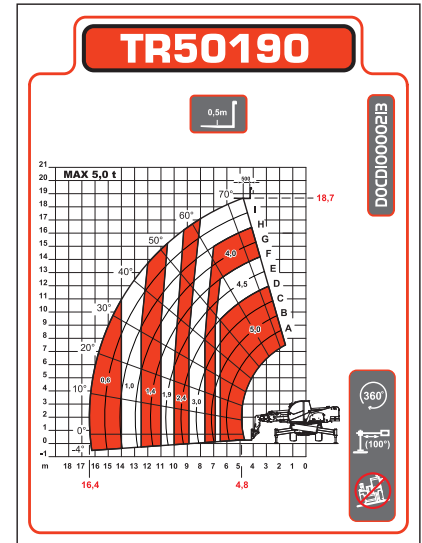
Acondicionador de aire	Preparación para plataforma
Sistema de nivelación automática	Bloqueo del eje oscilante
Alineación automática de las ruedas con luz indicadora	Bloqueo transversal de horquilla porta-palets
Alarma de marcha atrás	Asiento neumático
Chasis estrecho con bloqueo de implementos manual	Radio con reproductor de CD
Mandos con joysticks con controles táctiles dobles	Luces de carretera
Contacto eléctrico en el cabezal de la pluma	Cabina del operador ROPS/FOPS
Limpiaparabrisas delantero y trasero	Segundo conducto hidráulico auxiliar con conducto eléctrico
Calefacción, sistema de desempañado y ventilación	Parasol
Transmisión hidrostática	Suministro hidráulico de dos vías en el extremo de la pluma
Luz LED en el cabezal de la pluma	Luz de trabajo en la parte superior de la cabina
Diferencial de deslizamiento limitado para eje trasero	

## Aspectos ambientales

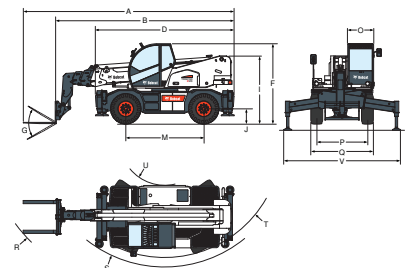
Nivel de ruido en la posición del operador (LpA) (EN 12053)	75 dB(A)
Nivel de potencia acústica (LWA)	107 dB(A)
Vibración del cuerpo completo (EN 13059)	1.71 ms <sup>-2</sup>
Incertidumbre de vibración del cuerpo completo (EN 13059)	0.18 ms <sup>-2</sup>
Vibración en mano/brazo (ISO 5349-1)	1.52 ms <sup>-2</sup>

## Gráficos de carga

En estabilizadores, con horquillas, 90°



## Dimensiones



(A) 7960.0 mm	(O) 980.0 mm
(B) 6760.0 mm	(P) 1920.0 mm
(D) 5290.0 mm	(Q) 2380.0 mm
(F) 3020.0 mm	(R) 6410.0 mm
(G) 115°	(S) 4790.0 mm
(I) 2556.0 mm	(T) 4430.0 mm
(J) 360.0 mm	(U) 1700.0 mm
(M) 2950.0 mm	(V) 4800.0 mm

## Opciones

Conjunto de rotación de la torreta de 180° durante la conducción	Cámara digital en el cabezal de la pluma con monitor de 7"
Inmovilizador antirrobo	Ajuste del acelerador electrónico en el control remoto
Prefiltro de aire de limpieza automático	Sistema de cámara trasera integrada con monitor de 3,5"
Chasis estrecho con bloqueo de implementos hidráulico	Control por radio
Silenciador del depurador catalítico	Rueda de repuesto
Preinstalación para pendular positivo/negativo y manipulador de centrado	Homologación de TÜV
Arranque en frío	Calentador Webasto (el conjunto para bajas temperaturas es obligatorio)
Conjunto para bajas temperaturas	Rejilla para parabrisas
Color personalizado	



# Bobcat®

www.bobcat.eu